

Частотная таблица

Приход храма

	Частота	Процент	Валидный процент	Кумулятивный процент
Валидные Спасский храм	30	61,2	61,2	61,2
Кафедральный собор Рождества Пресвятой Богородицы	13	26,5	26,5	87,8
Свято-Пантелимоновский храм	6	12,2	12,2	100,0
Итого	49	100,0	100,0	

Ваш пол?

	Частота	Процент	Валидный процент	Кумулятивный процент
Валидные мужской	16	32,7	32,7	32,7
женский	33	67,3	67,3	100,0
Итого	49	100,0	100,0	

Ваш возраст?

	Частота	Процент	Валидный процент	Кумулятивный процент
Валидные 25-35	9	18,4	18,4	18,4

35-45	12	24,5	24,5	42,9
45-60	20	40,8	40,8	83,7
60 и более	8	16,3	16,3	100,0
Итого	49	100,0	100,0	

Место Вашего рождения?

	Частота	Процент	Валидный процент	Кумулятивный процент
Валидные Россия	44	89,8	89,8	89,8
Другая страна	5	10,2	10,2	100,0
Итого	49	100,0	100,0	

Вы родились?

	Частота	Процент	Валидный процент	Кумулятивный процент
Валидные в городе	37	75,5	75,5	75,5
в районном центре	2	4,1	4,1	79,6
в селе, в деревне	10	20,4	20,4	100,0
Итого	49	100,0	100,0	

Где Вы живёте в настоящее время?

	Частота	Процент	Валидный процент	Кумулятивный процент
Валидные в городе	47	95,9	95,9	95,9
в сельской местности	2	4,1	4,1	100,0
Итого	49	100,0	100,0	

Ваше семейное положение?

	Частота	Процент	Валидный процент	Кумулятивный процент
Валидные женат (замужем)	30	61,2	61,2	61,2
не женат (не замужем)	19	38,8	38,8	100,0
Итого	49	100,0	100,0	

Национальность Вашей супруги (супруга)?

	Частота	Процент	Валидный процент	Кумулятивный процент
Валидные нет ответа	8	16,3	16,3	16,3
башкир (ка)	1	2,0	2,0	18,4
русский(ая)	30	61,2	61,2	79,6
татарин(ка)	5	10,2	10,2	89,8
украинец(ка)	2	4,1	4,1	93,9
мордвин(ка)	1	2,0	2,0	95,9
другая национальность	2	4,1	4,1	100,0

Национальность Вашей супруги (супруга)?

	Частота	Процент	Валидный процент	Кумулятивный процент
Валидные нет ответа	8	16,3	16,3	16,3
башкир (ка)	1	2,0	2,0	18,4
русский(ая)	30	61,2	61,2	79,6
татарин(ка)	5	10,2	10,2	89,8
украинец(ка)	2	4,1	4,1	93,9
мордвин(ка)	1	2,0	2,0	95,9
другая национальность	2	4,1	4,1	100,0
Итого	49	100,0	100,0	

Сколько у Вас детей?

	Частота	Процент	Валидный процент	Кумулятивный процент
Валидные не имею детей	14	28,6	28,6	28,6
1 ребенок	15	30,6	30,6	59,2
2 ребенка	13	26,5	26,5	85,7
3 ребенка	6	12,2	12,2	98,0
4 ребенка	1	2,0	2,0	100,0
Итого	49	100,0	100,0	

Ваше образование?

	Частота	Процент	Валидный процент	Кумулятивный процент
Валидные неполное среднее	1	2,0	2,0	2,0
среднее	3	6,1	6,1	8,2
среднее специальное	13	26,5	26,5	34,7
неоконченное высшее	1	2,0	2,0	36,7
высшее	28	57,1	57,1	93,9
учёная степень	3	6,1	6,1	100,0
Итого	49	100,0	100,0	

Имеете ли Вы религиозное образование?

	Частота	Процент	Валидный процент	Кумулятивный процент
Валидные воскресная школа	5	10,2	10,2	10,2
духовные училища и пастырские курсы	1	2,0	2,0	12,2
духовная семинария	2	4,1	4,1	16,3
не имею религиозного образования	40	81,6	81,6	98,0
свой вариант	1	2,0	2,0	100,0
Итого	49	100,0	100,0	

К какой национальности Вы себя относите?

	Частота	Процент	Валидный процент	Кумулятивный процент
Валидные башкир (ка)	1	2,0	2,0	2,0
русский(ая)	40	81,6	81,6	83,7
татарин(ка)	6	12,2	12,2	95,9
мордвин(ка)	2	4,1	4,1	100,0
Итого	49	100,0	100,0	

На каком языке преимущественно Вы говорите (выберите один вариант)?

	Частота	Процент	Валидный процент	Кумулятивный процент
Валидные на русском	49	100,0	100,0	100,0

Посмотрите, пожалуйста, на список. К какой группе Вы себя относите?

	Частота	Процент	Валидный процент	Кумулятивный процент
Валидные руководители предприятия, организации	5	10,2	10,2	10,2
работники государственного аппарата	1	2,0	2,0	12,2
специалисты, инженерно-технические работники	13	26,5	26,5	38,8

служащие	6	12,2	12,2	51,0
квалифицированные рабочие	6	12,2	12,2	63,3
крестьяне	1	2,0	2,0	65,3
предприниматели	1	2,0	2,0	67,3
домохозяйки	2	4,1	4,1	71,4
пенсионеры	4	8,2	8,2	79,6
рабочие пенсионеры	5	10,2	10,2	89,8
другая группа (какая укажите)	5	10,2	10,2	100,0
Итого	49	100,0	100,0	

В какой сфере Вы работаете?

	Частота	Процент	Валидный процент	Кумулятивны й процент
Валидные нет варианта	1	2,0	2,0	2,0
строительство	4	8,2	8,2	10,2
производство	6	12,2	12,2	22,4
образование, спорт, культура	16	32,7	32,7	55,1
медицина	3	6,1	6,1	61,2
бизнес, торговля	9	18,4	18,4	79,6
муниципальная и государственная служба	2	4,1	4,1	83,7
другая группа (какая укажите)	8	16,3	16,3	100,0

В какой сфере Вы работаете?

	Частота	Процент	Валидный процент	Кумулятивный процент
Валидные нет варианта	1	2,0	2,0	2,0
строительство	4	8,2	8,2	10,2
производство	6	12,2	12,2	22,4
образование, спорт, культура	16	32,7	32,7	55,1
медицина	3	6,1	6,1	61,2
бизнес, торговля	9	18,4	18,4	79,6
муниципальная и государственная служба	2	4,1	4,1	83,7
другая группа (какая укажите)	8	16,3	16,3	100,0
Итого	49	100,0	100,0	

Ваш статус на предприятии?

	Частота	Процент	Валидный процент	Кумулятивный процент
Валидные нет ответа	2	4,1	4,1	4,1
не работаю(не имею статуса)	6	12,2	12,2	16,3
собственник	4	8,2	8,2	24,5
работаю по найму	34	69,4	69,4	93,9
собственник и работаю по найму	3	6,1	6,1	100,0

Ваш статус на предприятии?

	Частота	Процент	Валидный процент	Кумулятивный процент
Валидные нет ответа	2	4,1	4,1	4,1
не работаю(не имею статуса)	6	12,2	12,2	16,3
собственник	4	8,2	8,2	24,5
работаю по найму	34	69,4	69,4	93,9
собственник и работаю по найму	3	6,1	6,1	100,0
Итого	49	100,0	100,0	

Как Вы оцениваете уровень Вашего благосостояния?

	Частота	Процент	Валидный процент	Кумулятивный процент
Валидные нет ответа	2	4,1	4,1	4,1
трачу средства только на самое необходимое	13	26,5	26,5	30,6
на ежедневные расходы хватает, но затраты сверх этого проблемны	12	24,5	24,5	55,1
средств в основном хватает, но не на дорогие вещи длительного пользования	13	26,5	26,5	81,6
на дорогостоящие покупки приходится брать кредит или занимать	7	14,3	14,3	95,9

ни в чём себе не отказываю	2	4,1	4,1	100,0
Итого	49	100,0	100,0	

Как часто Вы ходите в церковь?

	Частота	Процент	Валидный процент	Кумулятивный процент
Валидные раз в неделю и чаще	34	69,4	69,4	69,4
раз в месяц и чаще	11	22,4	22,4	91,8
несколько раз в год	4	8,2	8,2	100,0
Итого	49	100,0	100,0	

Исполняете ли Вы молитвенное правило?

	Частота	Процент	Валидный процент	Кумулятивный процент
Валидные исполняю регулярно	30	61,2	61,2	61,2
исполняю время от времени	11	22,4	22,4	83,7
исполняю редко	7	14,3	14,3	98,0
не исполняю	1	2,0	2,0	100,0
Итого	49	100,0	100,0	

Соблюдаете ли пост?

	Частота	Процент	Валидный процент	Кумулятивный процент
Валидные держу пост полностью	25	51,0	51,0	51,0
держу часть поста	14	28,6	28,6	79,6
не держу пост	10	20,4	20,4	100,0
Итого	49	100,0	100,0	

Одежда?

	Частота	Процент	Валидный процент	Кумулятивный процент
Валидные одеваюсь согласно предписаниям	17	34,7	34,7	34,7
одеваюсь согласно предписаниям на праздники и в Храм	26	53,1	53,1	87,8
предписания по одежде не соблюдаю	6	12,2	12,2	100,0
Итого	49	100,0	100,0	

Какую религию Вы исповедовали до принятия православного Христианства?

	Частота	Процент	Валидный процент	Кумулятивный процент
Валидные всегда был православным христианином	26	53,1	53,1	53,1
просто верил(ла) в Бога	14	28,6	28,6	81,6

Ислам	3	6,1	6,1	87,8
атеист	3	6,1	6,1	93,9
свой вариант	1	2,0	2,0	95,9
Протестантизм	2	4,1	4,1	100,0
Итого	49	100,0	100,0	

В первую очередь я являюсь?

	Частота	Процент	Валидный процент	Кумулятивный процент
Валидные христианнином(ой)	40	81,6	81,6	81,6
представителем(ницей) своего этноса	1	2,0	2,0	83,7
мужем, отцом (женой, матерью, членом своей семьи)	5	10,2	10,2	93,9
гражданином Российской Федерации	1	2,0	2,0	95,9
специалистом	2	4,1	4,1	100,0
Итого	49	100,0	100,0	

Во вторую очередь я являюсь?

	Частота	Процент	Валидный процент	Кумулятивный процент
Валидные нет варианта	9	18,4	18,4	18,4
христианнином(ой)	6	12,2	12,2	30,6

представителем(ницей) своего этноса	3	6,1	6,1	36,7
мужем, отцом (женой, матерью, членом своей семьи)	21	42,9	42,9	79,6
гражданином Российской Федерации	8	16,3	16,3	95,9
специалистом	2	4,1	4,1	100,0
Итого	49	100,0	100,0	

В третью очередь я являюсь?

	Частота	Процент	Валидный процент	Кумулятивны й процент
Валидные нет варианта	8	16,3	16,3	16,3
христианином(ой)	3	6,1	6,1	22,4
представителем(ницей) своего этноса	7	14,3	14,3	36,7
мужем, отцом (женой, матерью, членом своей семьи)	8	16,3	16,3	53,1
гражданином Российской Федерации	19	38,8	38,8	91,8
специалистом	4	8,2	8,2	100,0
Итого	49	100,0	100,0	

В четвертую очередь я являюсь?

	Частота	Процент	Валидный процент	Кумулятивный процент
Валидные нет вариантп	10	20,4	20,4	20,4
представителем(ницей) своего этноса	8	16,3	16,3	36,7
мужем, отцом (женой, матерью, членом своей семьи)	7	14,3	14,3	51,0
гражданином Российской Федерации	10	20,4	20,4	71,4
специалистом	14	28,6	28,6	100,0
Итого	49	100,0	100,0	

В пятую очередь я являюсь?

	Частота	Процент	Валидный процент	Кумулятивный процент
Валидные нет варианта	11	22,4	22,4	22,4
представителем(ницей) своего этноса	19	38,8	38,8	61,2
мужем, отцом (женой, матерью, членом своей семьи)	1	2,0	2,0	63,3
гражданином Российской Федерации	1	2,0	2,0	65,3
специалистом	17	34,7	34,7	100,0
Итого	49	100,0	100,0	

Ваш статус в Церкви?

	Частота	Процент	Валидный процент	Кумулятивный процент
Валидные прихожанин(ка)	36	73,5	73,5	73,5
священнослужитель	1	2,0	2,0	75,5
мирянин(ка)	12	24,5	24,5	100,0
Итого	49	100,0	100,0	

Ваше отношение к другим направлениям христианства (протестантизму и католицизму)?

	Частота	Процент	Валидный процент	Кумулятивный процент
Валидные положительно	13	26,5	26,5	26,5
нейтрально	24	49,0	49,0	75,5
отрицательно	9	18,4	18,4	93,9
затрудняюсь ответить	3	6,1	6,1	100,0
Итого	49	100,0	100,0	

Как Вы относитесь к другим традиционным для России религиям? (Ислам, Иудаизм, Буддизм)?

	Частота	Процент	Валидный процент	Кумулятивный процент
Валидные положительно	12	24,5	24,5	24,5
нейтрально	26	53,1	53,1	77,6

отрицательно	6	12,2	12,2	89,8
затрудняюсь ответить	5	10,2	10,2	100,0
Итого	49	100,0	100,0	

Как Вы относитесь к новым религиозным движениям?

	Частота	Процент	Валидный процент	Кумулятивный процент
Валидные положительно	1	2,0	2,0	2,0
нейтрально	9	18,4	18,4	20,4
отрицательно	30	61,2	61,2	81,6
затрудняюсь ответить	9	18,4	18,4	100,0
Итого	49	100,0	100,0	

Отношение к православию членов семьи (супруга(ги))?

	Частота	Процент	Валидный процент	Кумулятивный процент
Валидные нет варианта	3	6,1	6,1	6,1
положительно	38	77,6	77,6	83,7
нейтрально	5	10,2	10,2	93,9
затрудняюсь ответить	3	6,1	6,1	100,0
Итого	49	100,0	100,0	

Отношение к православию членов семьи (детей)?

	Частота	Процент	Валидный процент	Кумулятивный процент
Валидные нет варианта	5	10,2	10,2	10,2
положительно	31	63,3	63,3	73,5
нейтрально	6	12,2	12,2	85,7
затрудняюсь ответить	7	14,3	14,3	100,0
Итого	49	100,0	100,0	

Отношение к православию членов семьи (родителей)?

	Частота	Процент	Валидный процент	Кумулятивный процент
Валидные нет варианта	3	6,1	6,1	6,1
положительно	37	75,5	75,5	81,6
нейтрально	7	14,3	14,3	95,9
затрудняюсь ответить	2	4,1	4,1	100,0
Итого	49	100,0	100,0	

Отношение к православию членов семьи (братьев, сестёр)?

	Частота	Процент	Валидный процент	Кумулятивный процент
Валидные нет варианта	5	10,2	10,2	10,2
положительно	28	57,1	57,1	67,3

нейтрально	9	18,4	18,4	85,7
затрудняюсь ответить	7	14,3	14,3	100,0
Итого	49	100,0	100,0	

Читаете ли Вы Библию?

	Частота	Процент	Валидный процент	Кумулятивный процент
Валидные читаю регулярно	23	46,9	46,9	46,9
читаю иногда	23	46,9	46,9	93,9
никогда не читаю	3	6,1	6,1	100,0
Итого	49	100,0	100,0	

Читаете ли Вы литературу православных авторов религиозного содержания?

	Частота	Процент	Валидный процент	Кумулятивный процент
Валидные читаю регулярно	23	46,9	46,9	46,9
читаю иногда	24	49,0	49,0	95,9
никогда не читаю	2	4,1	4,1	100,0
Итого	49	100,0	100,0	

Какую роль, по Вашему мнению, играют в жизни христианина такие ценности, как материальное благополучие, образование, успешная карьера, творческая самореализация, крепкое здоровье, понимание и уважение окружающих?

	Частота	Процент	Валидный процент	Кумулятивный процент
Валидные				
в жизни христианина эти ценности должны реализоваться, их реализация - неприменный атрибут верующего человека	7	14,3	14,3	14,3
в жизни христианина они не играют ни положительной, ни отрицательной роли	7	14,3	14,3	28,6
они желанны, но их реализация в жизни христианина совсем не обязательна	9	18,4	18,4	46,9
практическая реализация этих ценностей не должна быть смыслом жизни христианина	25	51,0	51,0	98,0
затрудняюсь ответить	1	2,0	2,0	100,0
Итого	49	100,0	100,0	

Какова, по Вашему мнению, роль скорбей (болезней, материальных затруднений, конфликтов с окружающими и т.п.) в жизни христианина?

	Частота	Процент	Валидный процент	Кумулятивный процент

Валидные	эти моменты в жизни христианина - воздействие Сатаны, они не соответствуют воле Божией о верующем человеке и им нужно противостоять	3	6,1	6,1	6,1
	скорби - Божий инструмент, служащий спасению человека	43	87,8	87,8	93,9
	затрудняюсь ответить	3	6,1	6,1	100,0
	Итого	49	100,0	100,0	

Спасение для Вас это?

	Частота	Процент	Валидный процент	Кумулятивный процент
Валидные	данность как результат искупительной жертвы Иисуса Христа и принятия Его как личного Спасителя	14	28,6	28,6
	ставший возможным благодаря искупительной жертве Иисуса Христа процесс преобразования человека в образ Божий, длящийся всю земную жизнь	28	57,1	85,7
	затрудняюсь ответить	7	14,3	100,0
	Итого	49	100,0	100,0

Кто способствовал Вашему приходу в Православную Церковь?

	Частота	Процент	Валидный процент	Кумулятивный процент
Валидные супруг\супруга	3	6,1	6,1	6,1
родители	12	24,5	24,5	30,6
Ваши дети	5	10,2	10,2	40,8
друзья (друг, подруга)	6	12,2	12,2	53,1
родственники	1	2,0	2,0	55,1
Отечественные православные миссионеры	2	4,1	4,1	59,2
незнакомый лично Вам христианин(ка) православного вероисповедания	2	4,1	4,1	63,3
сам(сама) пришёл(пришла)	18	36,7	36,7	100,0
Итого	49	100,0	100,0	

Как Вы относитесь к целибату?

	Частота	Процент	Валидный процент	Кумулятивный процент
Валидные положительно	8	16,3	16,3	16,3
нейтрально	23	46,9	46,9	63,3
отрицательно	6	12,2	12,2	75,5
затрудняюсь ответить	12	24,5	24,5	100,0

Как Вы относитесь к целибату?

	Частота	Процент	Валидный процент	Кумулятивный процент
Валидные положительно	8	16,3	16,3	16,3
нейтрально	23	46,9	46,9	63,3
отрицательно	6	12,2	12,2	75,5
затрудняюсь ответить	12	24,5	24,5	100,0
Итого	49	100,0	100,0	

Отметьте, пожалуйста, наиболее соответствующее Вашей позиции отношение к деторождению?

	Частота	Процент	Валидный процент	Кумулятивный процент
Валидные деторождение должно быть планируемым, должны учитываться окужающие обстоятельства	4	8,2	8,2	8,2
деторождение обязательно, т.к. это одно из предназначений человека	6	12,2	12,2	20,4
деторождение всегда желанно, т.к. это благославение Аллаха	30	61,2	61,2	81,6
затрудняюсь ответить	7	14,3	14,3	95,9
затрудняюсь ответить	2	4,1	4,1	100,0
Итого	49	100,0	100,0	

Есть ли у Вас на работе условия для соблюдения норм религии?

	Частота	Процент	Валидный процент	Кумулятивный процент
Валидные да	28	57,1	57,1	57,1
нет	11	22,4	22,4	79,6
затрудняюсь ответить	10	20,4	20,4	100,0
Итого	49	100,0	100,0	

Наиболее острые на Ваш взгляд проблемы в Республике Башкортостан?

	Частота	Процент	Валидный процент	Кумулятивный процент
Валидные эта проблема не стоит остро	38	77,6	77,6	77,6
экономические трудности	11	22,4	22,4	100,0
Итого	49	100,0	100,0	

Наиболее острые на Ваш взгляд проблемы в Республике Башкортостан?

	Частота	Процент	Валидный процент	Кумулятивный процент
Валидные эта проблема не стоит остро	47	95,9	95,9	95,9
религиозный экстремизм	2	4,1	4,1	100,0

Наиболее острые на Ваш взгляд проблемы в Республике Башкортостан?

	Частота	Процент	Валидный процент	Кумулятивный процент
Валидные эта проблема не стоит остро	47	95,9	95,9	95,9
религиозный экстремизм	2	4,1	4,1	100,0
Итого	49	100,0	100,0	

Наиболее острые на Ваш взгляд проблемы в Республике Башкортостан?

	Частота	Процент	Валидный процент	Кумулятивный процент
Валидные эта проблема не стоит остро	11	22,4	22,4	22,4
падение нравственности	38	77,6	77,6	100,0
Итого	49	100,0	100,0	

Наиболее острые на Ваш взгляд проблемы в Республике Башкортостан?

	Частота	Процент	Валидный процент	Кумулятивный процент
Валидные эта проблема не стоит остро	37	75,5	75,5	75,5
межнациональные отношения	12	24,5	24,5	100,0
Итого	49	100,0	100,0	

Наиболее острые на Ваш взгляд проблемы в Республике Башкортостан?

	Частота	Процент	Валидный процент	Кумулятивный процент
Валидные эта проблема не стоит остро	44	89,8	89,8	89,8
межконфессиональные отношения	5	10,2	10,2	100,0
Итого	49	100,0	100,0	

Наиболее острые на Ваш взгляд проблемы в Республике Башкортостан?

	Частота	Процент	Валидный процент	Кумулятивный процент
Валидные эта проблема не стоит остро	32	65,3	65,3	65,3
коррупция	17	34,7	34,7	100,0
Итого	49	100,0	100,0	

Наиболее острые на Ваш взгляд проблемы в Республике Башкортостан? Свои варианты?

	Частота	Процент	Валидный процент	Кумулятивный процент
Валидные нет ответа	48	98,0	98,0	98,0
слабая работа духовных лиц среди молодёжи	1	2,0	2,0	100,0

Наиболее острые на Ваш взгляд проблемы в Республике Башкортостан? Свои варианты?

	Частота	Процент	Валидный процент	Кумулятивный процент
Валидные нет ответа	48	98,0	98,0	98,0
слабая работа духовных лиц среди молодёжи	1	2,0	2,0	100,0
Итого	49	100,0	100,0	

Наиболее острые на Ваш взгляд проблемы в Республике Башкортостан?

	Частота	Процент	Валидный процент	Кумулятивный процент
Валидные нет ответа	43	87,8	87,8	87,8
затрудняюсь ответить	6	12,2	12,2	100,0
Итого	49	100,0	100,0	

Как Вы считаете, что больше всего объединяет, роднит людей в Республике Башкортостан?

	Частота	Процент	Валидный процент	Кумулятивный процент
Валидные это не является объединяющим фактором	31	63,3	63,3	63,3
общие традиции и обычаи	18	36,7	36,7	100,0
Итого	49	100,0	100,0	

Как Вы считаете, что больше всего объединяет, роднит людей в Республике Башкортостан?

	Частота	Процент	Валидный процент	Кумулятивный процент
Валидные это не является объединяющим фактором	33	67,3	67,3	67,3
общая земля, территория	16	32,7	32,7	100,0
Итого	49	100,0	100,0	

Как Вы считаете, что больше всего объединяет, роднит людей в Республике Башкортостан?

	Частота	Процент	Валидный процент	Кумулятивный процент
Валидные это не является объединяющим фактором	43	87,8	87,8	87,8
язык	6	12,2	12,2	100,0
Итого	49	100,0	100,0	

Как Вы считаете, что больше всего объединяет, роднит людей в Республике Башкортостан?

	Частота	Процент	Валидный процент	Кумулятивный процент

Валидные	это не является объединяющим фактором	37	75,5	75,5	75,5
	история	12	24,5	24,5	100,0
	Итого	49	100,0	100,0	

Как Вы считаете, что больше всего объединяет, роднит людей в Республике Башкортостан?

		Частота	Процент	Валидный процент	Кумулятивный процент
Валидные	это не является объединяющим фактором	45	91,8	91,8	91,8
	менталитет	4	8,2	8,2	100,0
	Итого	49	100,0	100,0	

Как Вы считаете, что больше всего объединяет, роднит людей в Республике Башкортостан?

		Частота	Процент	Валидный процент	Кумулятивный процент
Валидные	это не является объединяющим фактором	33	67,3	67,3	67,3
	религия	16	32,7	32,7	100,0
	Итого	49	100,0	100,0	

Как Вы считаете, что больше всего объединяет, роднит людей в Республике Башкортостан?

	Частота	Процент	Валидный процент	Кумулятивный процент
Валидные это не является объединяющим фактором	48	98,0	98,0	98,0
политические взгляды	1	2,0	2,0	100,0
Итого	49	100,0	100,0	

Как Вы считаете, что больше всего объединяет, роднит людей в Республике Башкортостан? Свой вариант?

	Частота	Процент	Валидный процент	Кумулятивный процент
Валидные нет ответа	48	98,0	98,0	98,0
добро	1	2,0	2,0	100,0
Итого	49	100,0	100,0	

Как Вы считаете, что больше всего объединяет, роднит людей в Республике Башкортостан?

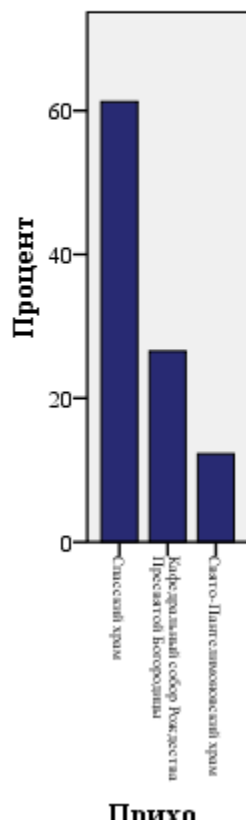
	Частота	Процент	Валидный процент	Кумулятивный процент
Валидные нет ответа	47	95,9	95,9	95,9
загрудняюсь ответить	2	4,1	4,1	100,0
Итого	49	100,0	100,0	

VAR00001

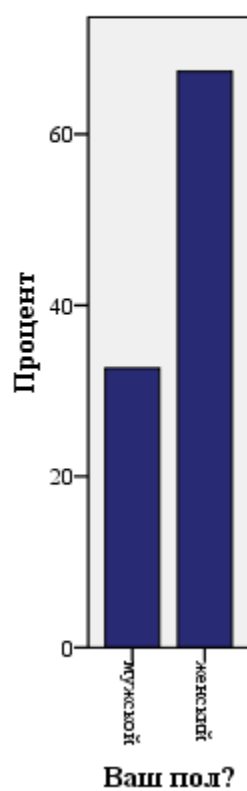
	Частота	Процент
Пропущенные Системные пропущенные	49	100,0

Столбиковая диаграмма

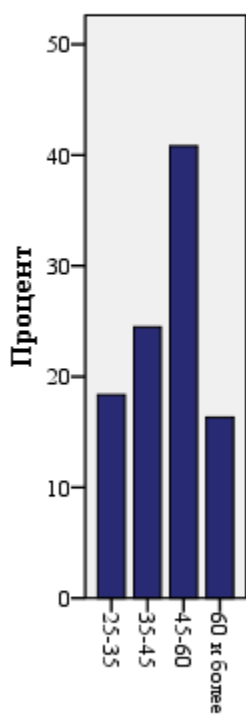
Приход храма



Ваш пол?

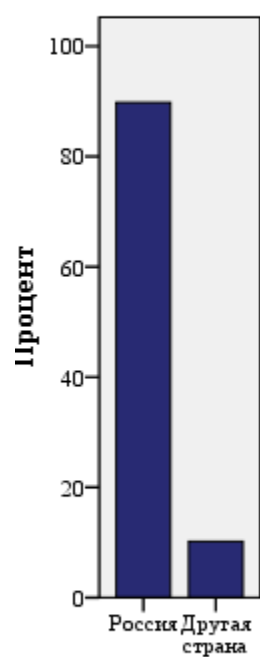


Ваш возраст?



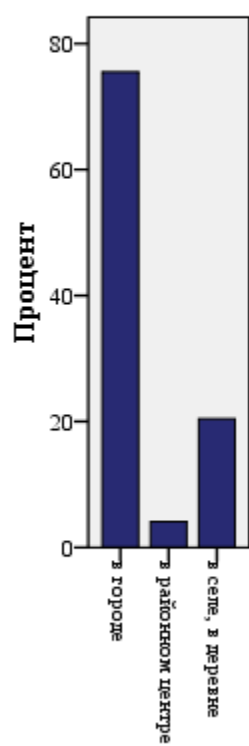
**Ваш
возраст?**

Место Вашего рождения?



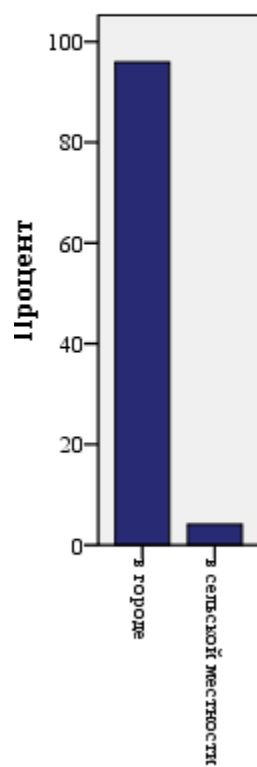
Место
Вашего
рождени
я?

Вы родились?



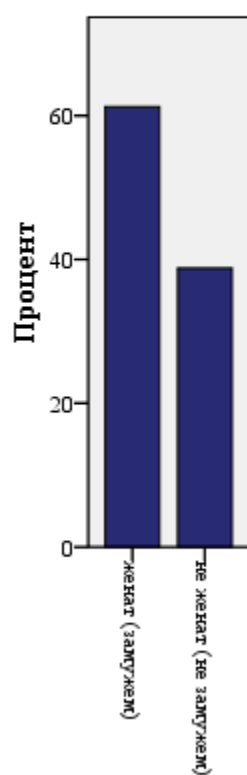
Вы...

**Где Вы
живёте в
настоящее
время?**



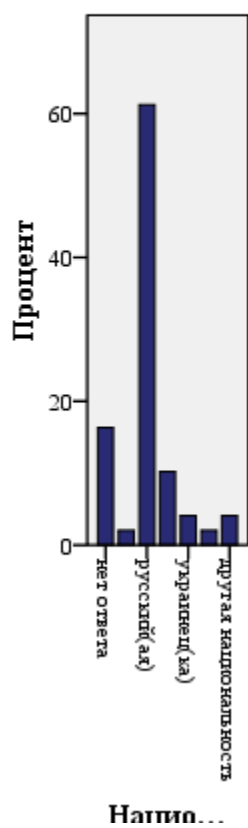
Где В...

Ваше семейное положение?

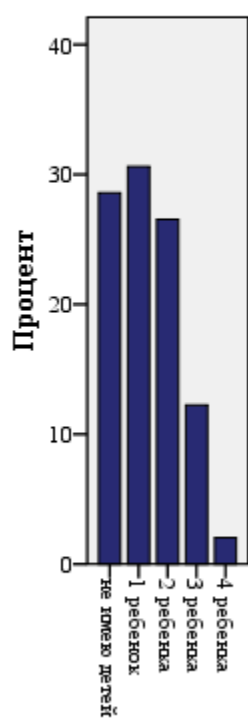


Ваше ...

Национальность Вашей супруги (супруга)?

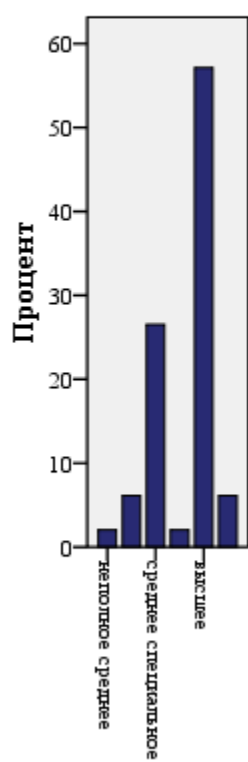


Сколько у Вас детей?



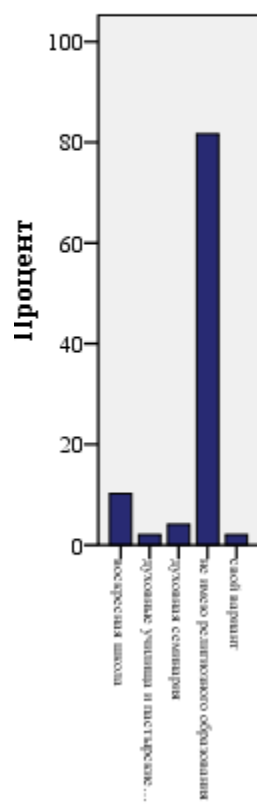
Сколько у Вас ...

Ваше образование?

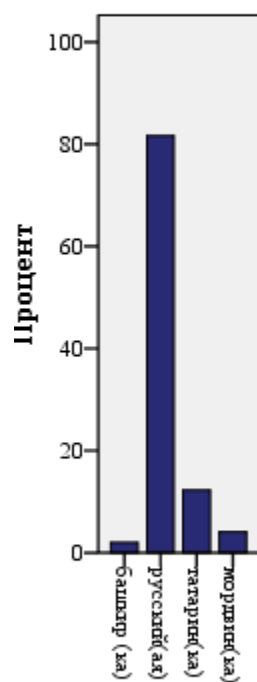


Ваше ...

Имеете ли Вы религиозное образование?

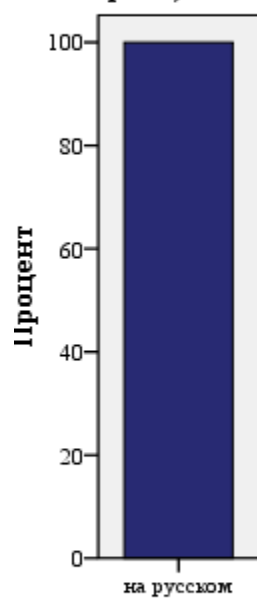


**К какой
национальности
Вы себя
относите?**



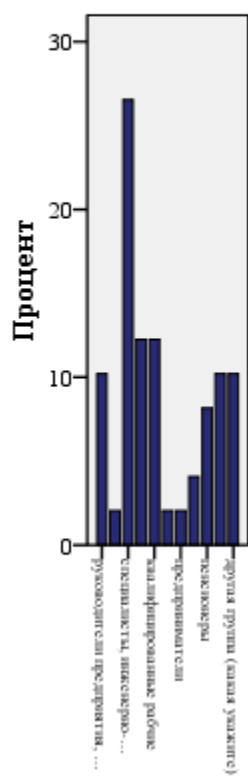
**К какой
национал
ности...**

На каком языке преимущественно Вы говорите (выберите один вариант)?



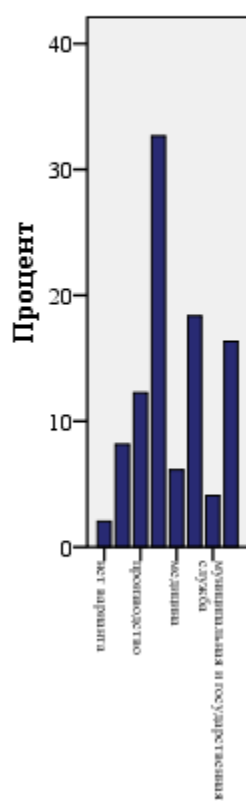
На каком языке преимущественно Вы говори...

**Посмотрите,
пожалуйста, на
список. К какой
группе Вы себя
относите?**

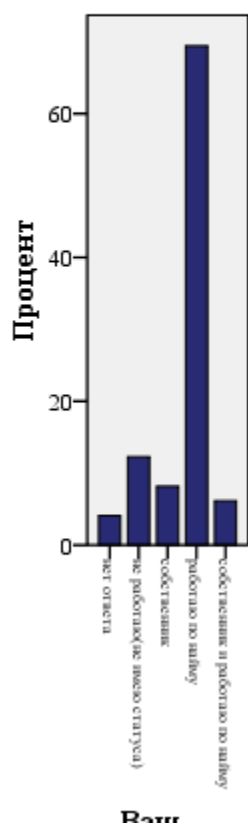


Посмо...

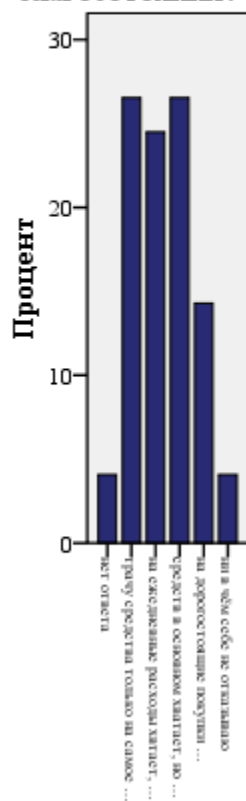
В какой сфере Вы работаете?



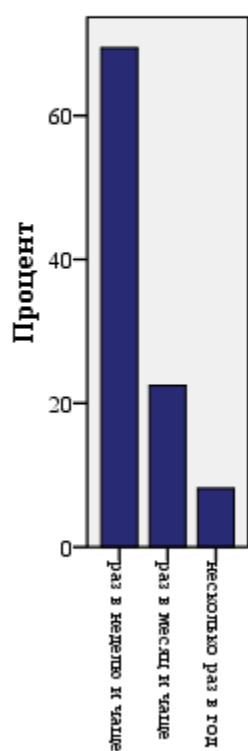
Ваш статус на предприятии?



**Как Вы
оцениваете
уровень
Вашего
благополучия?**

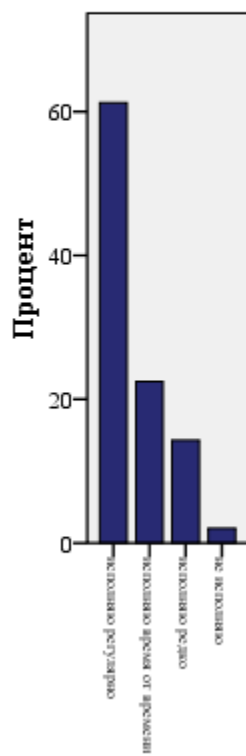


Как часто Вы ходите в церковь?



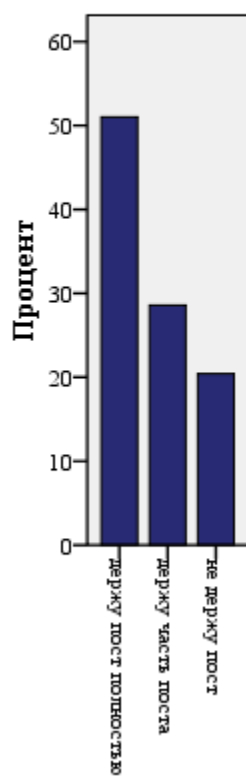
Как ...

**Исполняете ли
Вы
молитвенное
правило?**



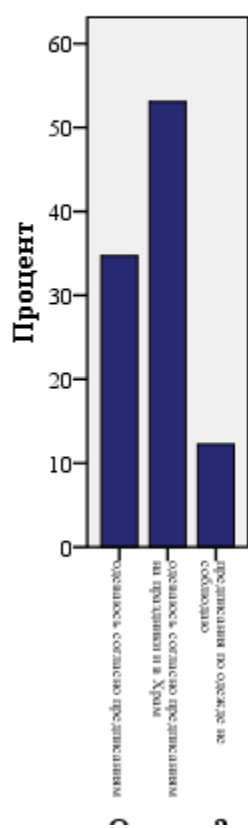
Испол...

Соблюдаете ли пост?

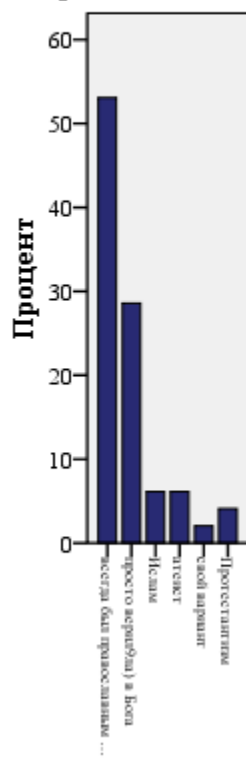


Соблю...

Одежда?

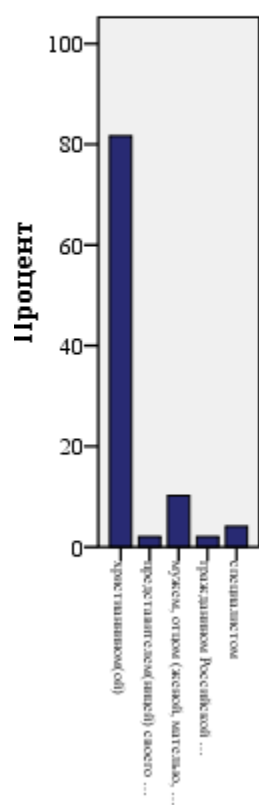


**Какую религию
Вы исповедовали
до принятия
православного
Христианства?**

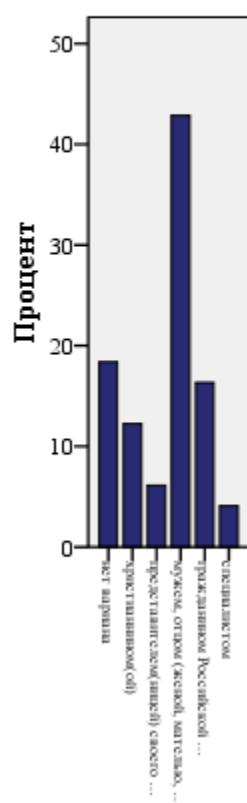


Какую ...

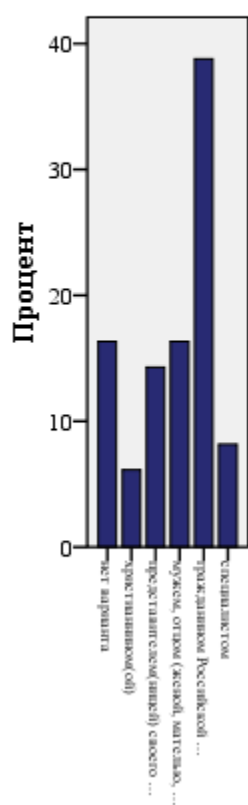
В первую очередь я являюсь?



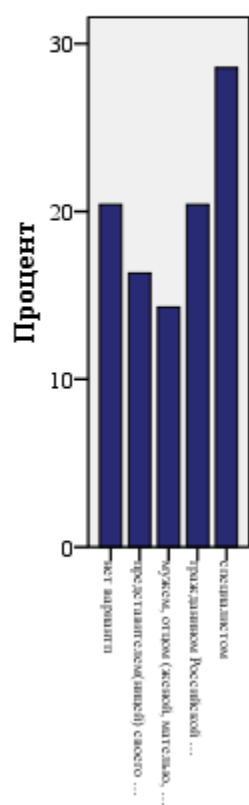
Во вторую очередь я являюсь?



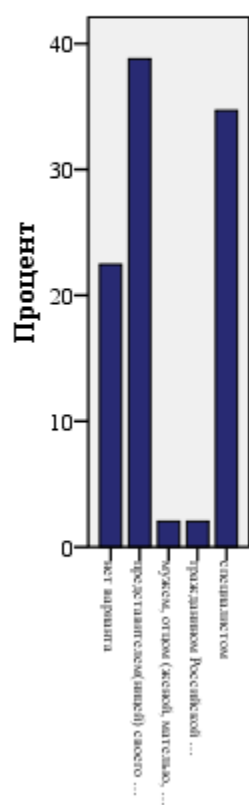
В третью очередь я являюсь?



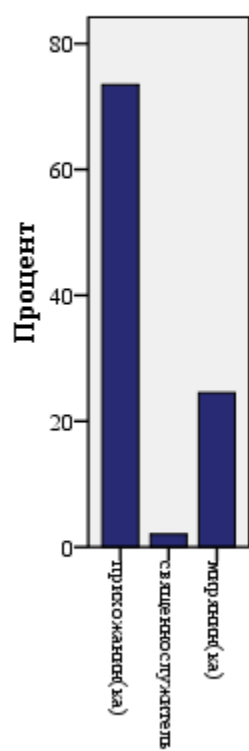
В четвертую очередь я являюсь?



В пятую очередь я являюсь?

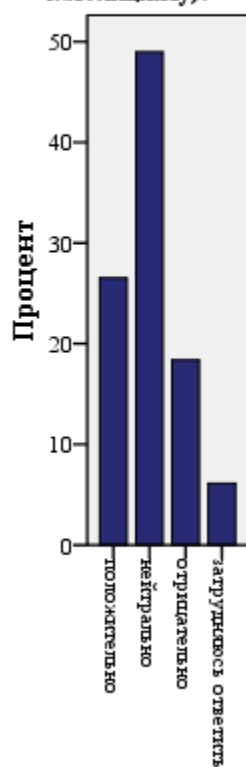


Ваш статус в Церкви?



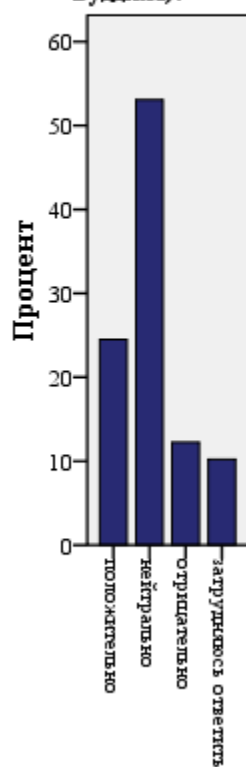
Ваш ...

Ваше отношение к другим направлениям христианства (протестантизму и католицизму)?



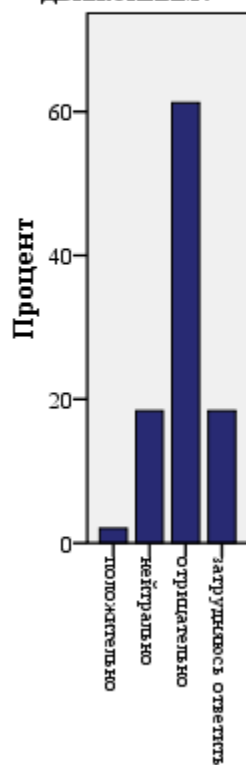
Ваше ...

Как Вы относитесь
к другим
традиционным для
России религиям?
(Ислам, Иудаизм,
Буддизм)?



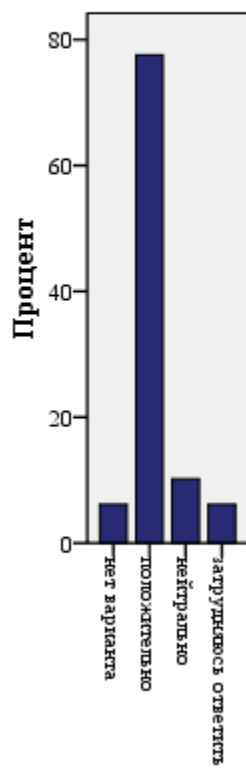
Как В...

**Как Вы
относитесь к
новым
религиозным
движениям?**



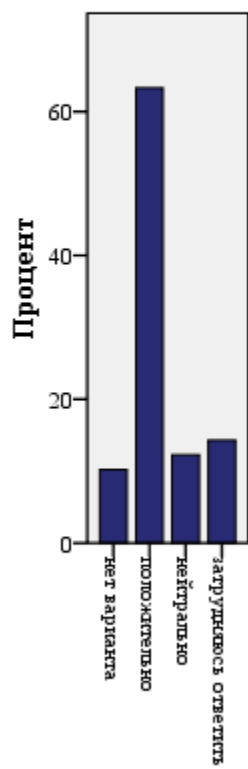
Как В...

Отношение к православию членов семьи (супруга(ги))?



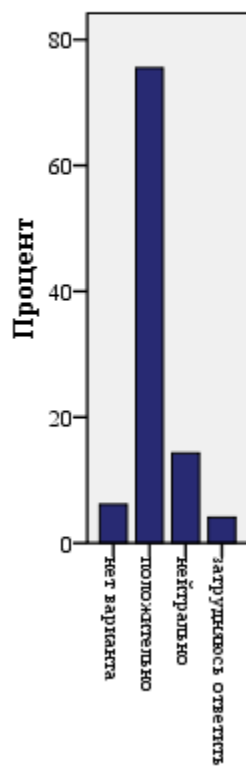
Отнош...

Отношение к православию членов семьи (детей)?



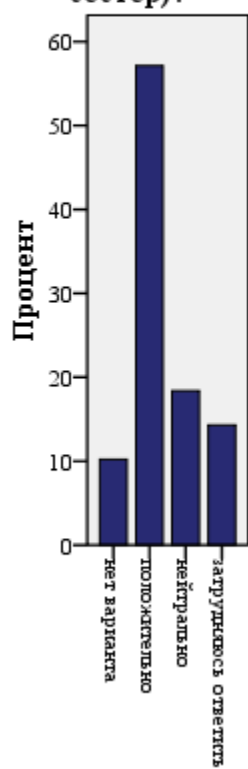
Отнош...

Отношение к православию членов семьи (родителей)?



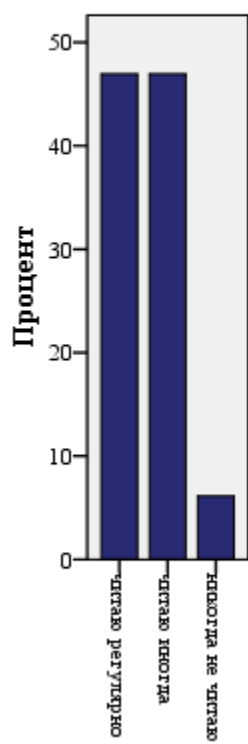
Отнош...

Отношение к православию членов семьи (братьев, сестёр)?



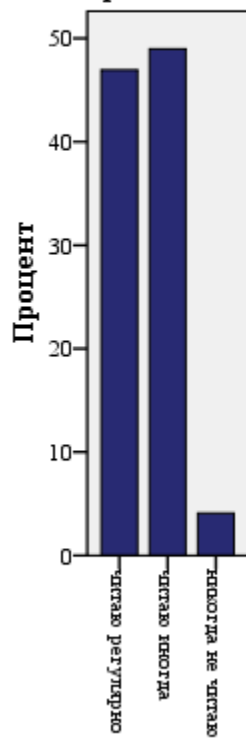
Отнош...

Читаете ли Вы Библию?



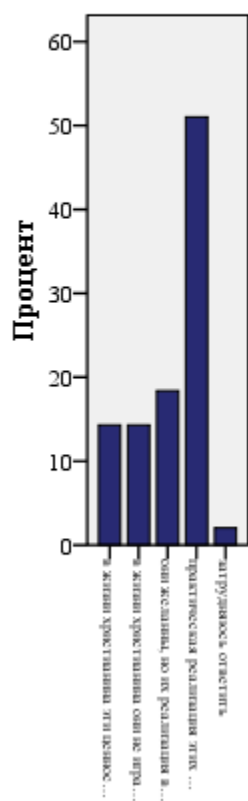
Читает...

**Читаете ли Вы
литературу
православных
авторов
религиозного
содержания?**

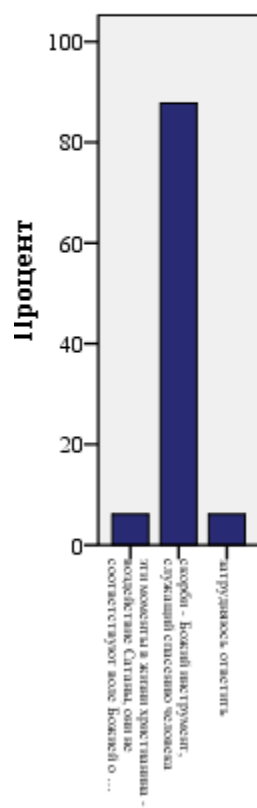


Читает...

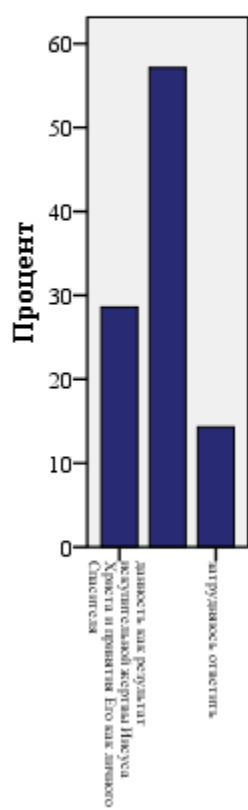
Какую роль, по
Вашему мнению,
играют в жизни
христианства такие
ценности, как
материальное ...



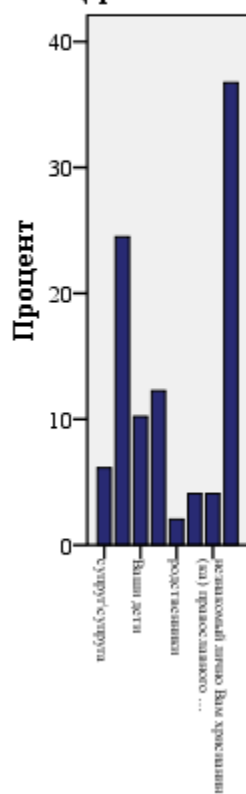
**Какова, по Вашему
мнению, роль
скорбей (болезней,
материальных
затруднений,
конфликтов с ...**



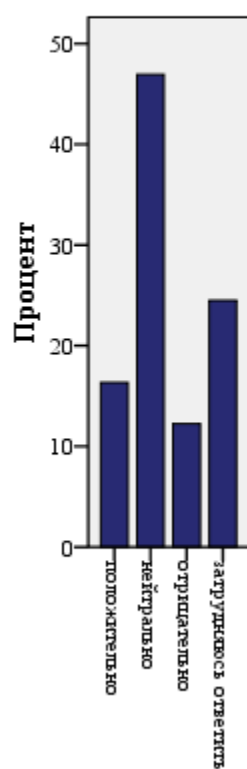
Спасение для Вас это?



**Кто
способствовал
Вашему приходу
в Православную
Церковь?**

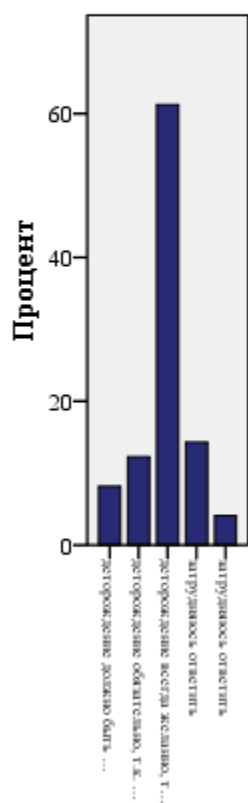


Как Вы относитесь к целибату?

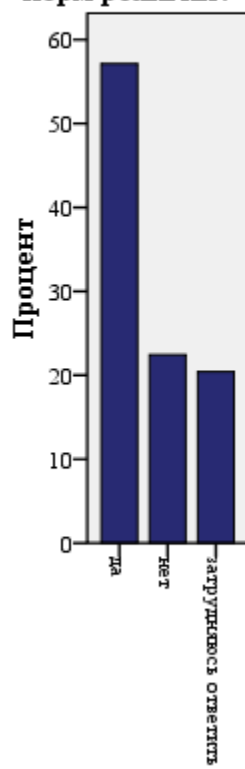


Как В...

Отметьте, пожалуйста, наиболее соответствующее Вашей позиции отношение к ...

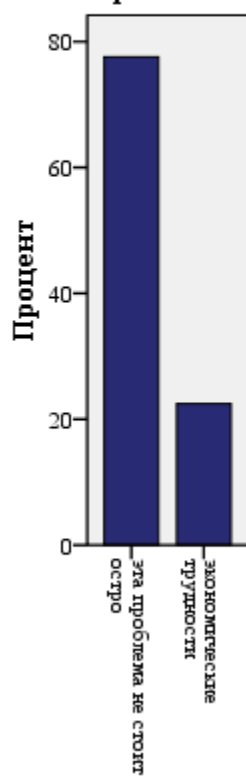


**Есть ли у Вас
на работе
условия для
соблюдения
норм религии?**



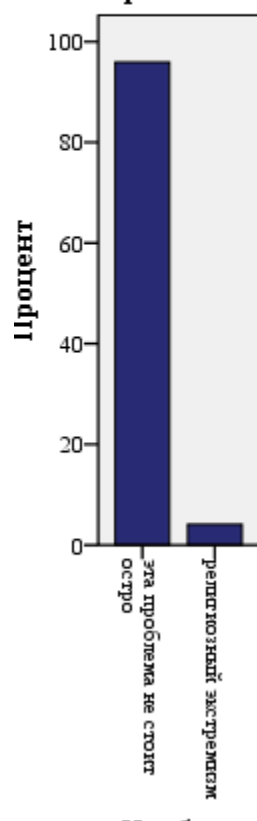
Есть л...

**Наиболее острые
на Ваш взгляд
проблемы в
Республике
Башкортостан?**

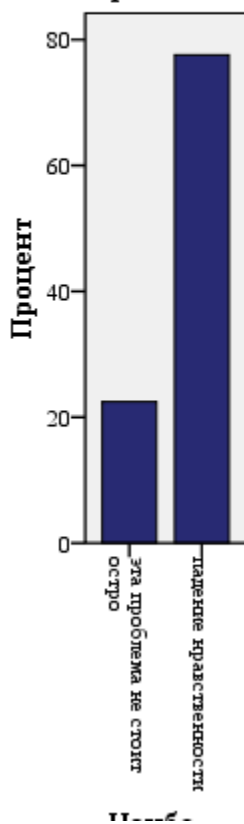


Наибо...

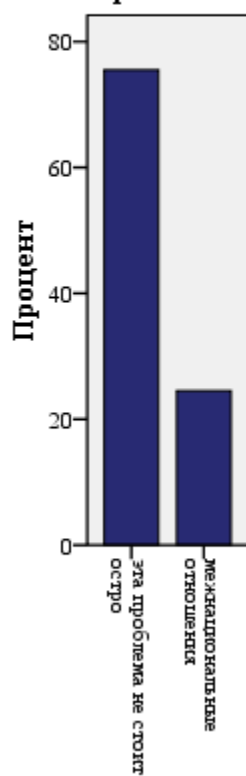
**Наиболее острые
на Ваш взгляд
проблемы в
Республике
Башкортостан?**



**Наиболее острые
на Ваш взгляд
проблемы в
Республике
Башкортостан?**

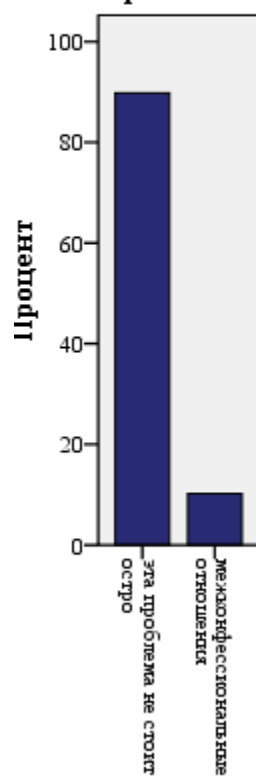


**Наиболее острые
на Ваш взгляд
проблемы в
Республике
Башкортостан?**



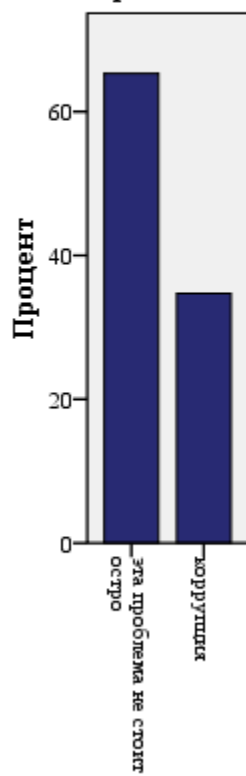
Наибо...

**Наиболее острые
на Ваш взгляд
проблемы в
Республике
Башкортостан?**



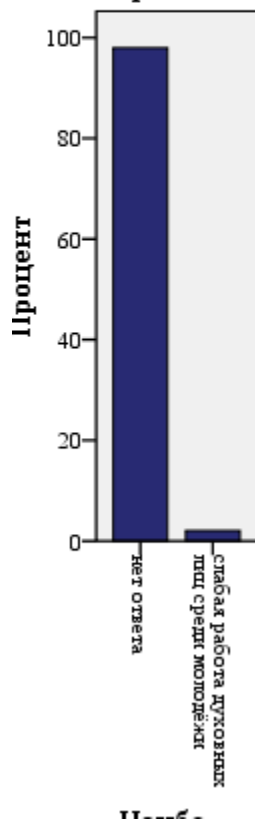
Наибо...

**Наиболее острые
на Ваш взгляд
проблемы в
Республике
Башкортостан?**

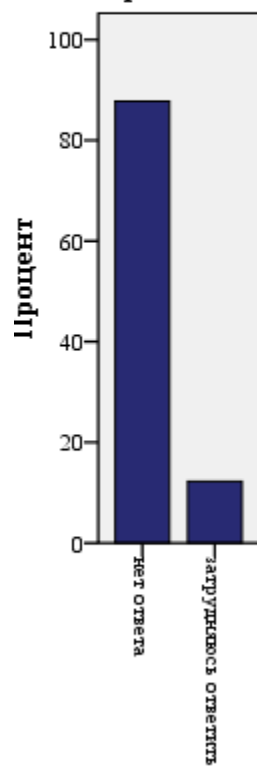


Наибо...

**Наиболее острые на
Ваш взгляд
проблемы в
Республике
Башкортостан?
Свои варианты?**

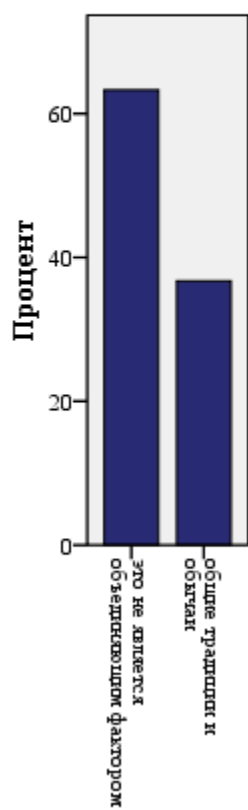


**Наиболее острые
на Ваш взгляд
проблемы в
Республике
Башкортостан?**

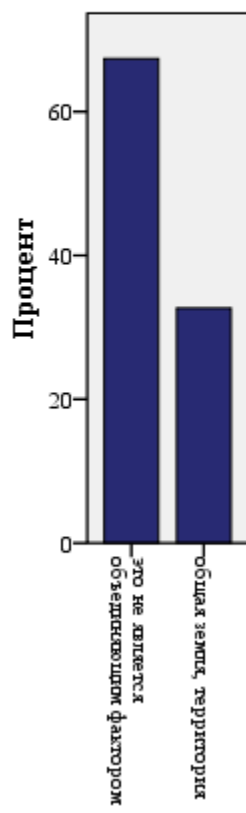


Наибо...

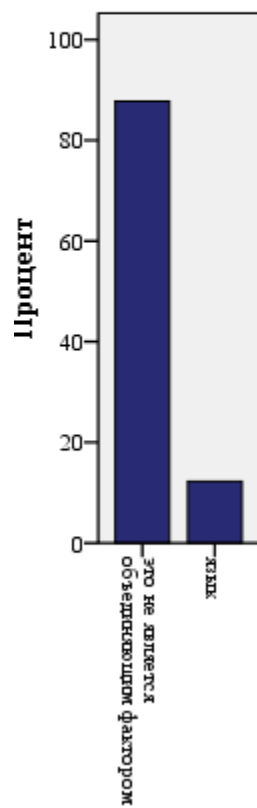
Как Вы считаете, что больше всего объединяет, роднит людей в Республике Башкортостан?



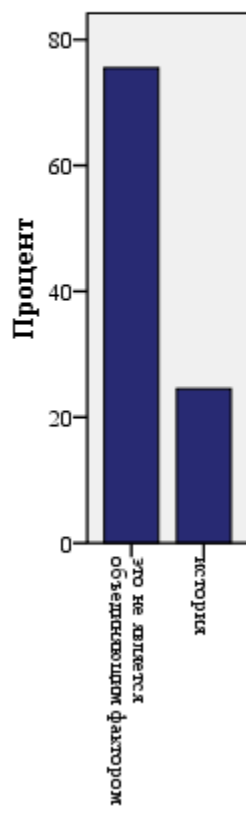
Как Вы считаете, что больше всего объединяет, роднит людей в Республике Башкортостан?



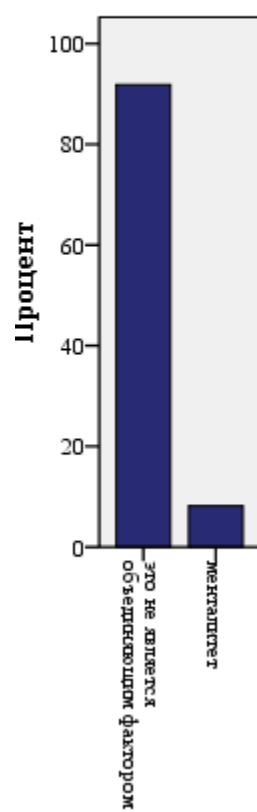
Как Вы считаете, что больше всего объединяет, роднит людей в Республике Башкортостан?



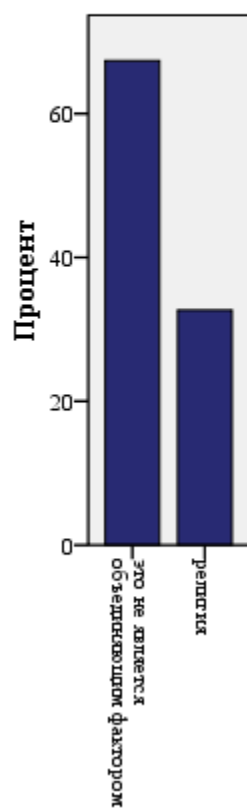
Как Вы считаете, что больше всего объединяет, роднит людей в Республике Башкортостан?



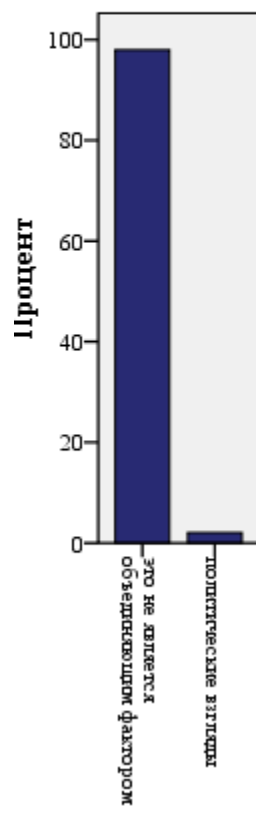
Как Вы считаете, что больше всего объединяет, роднит людей в Республике Башкортостан?



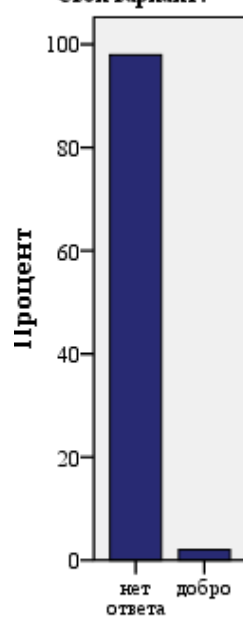
Как Вы считаете, что больше всего объединяет, роднит людей в Республике Башкортостан?



Как Вы считаете, что больше всего объединяет, роднит людей в Республике Башкортостан?

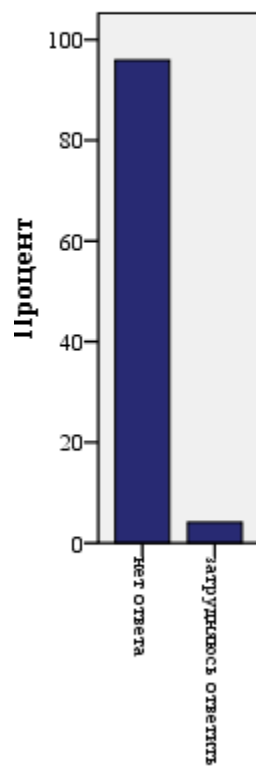


Как Вы считаете, что больше всего объединяет, роднит людей в Республике Башкортостан? Свой вариант?



Как Вы считаете, что больше всего ...

Как Вы считаете, что больше всего объединяет, роднит людей в Республике Башкортостан?



Как В...